

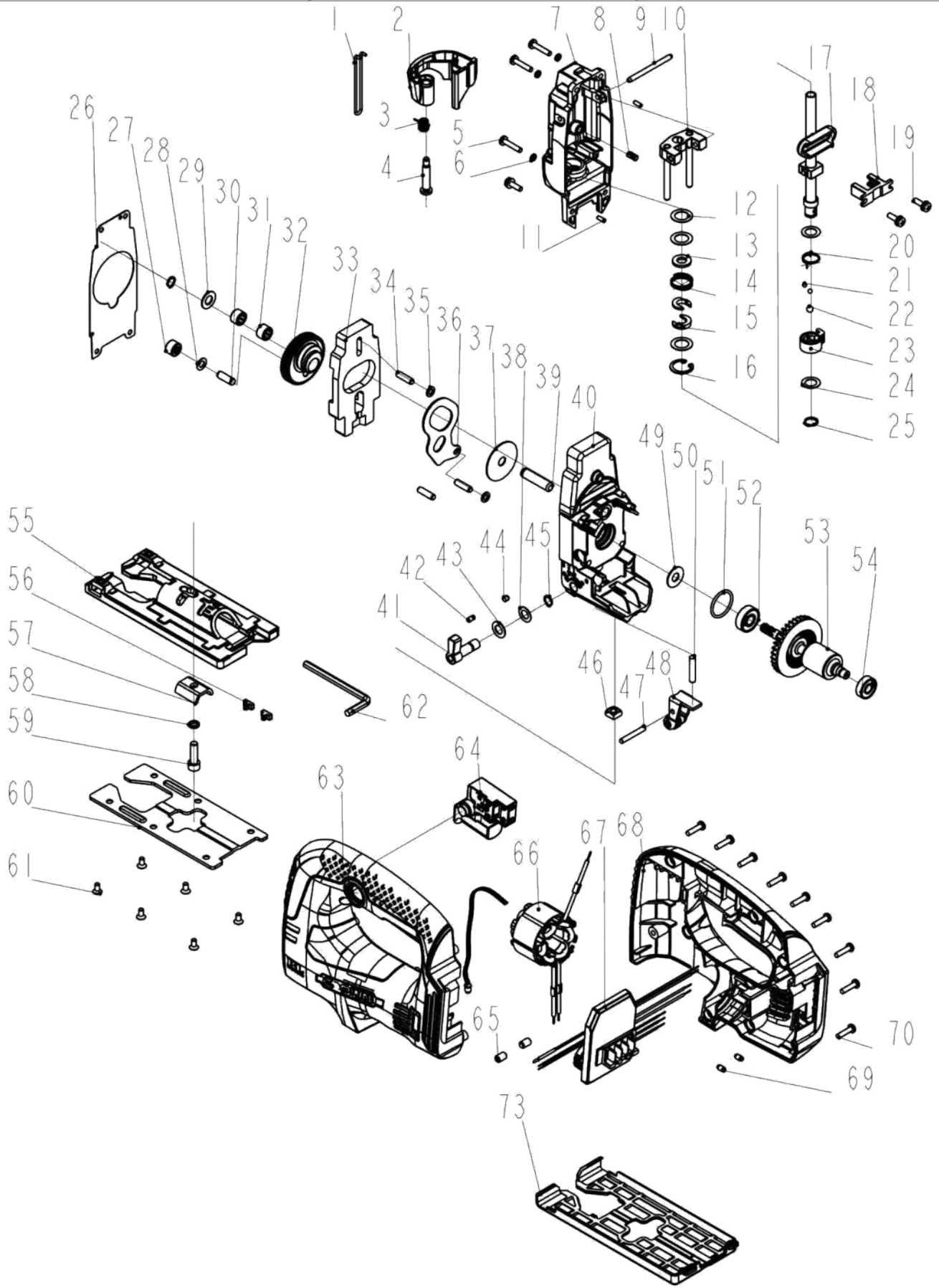
CROWN

Jig Saw

025003-01-01 20V

025003

VERSION:BI DATE:20190601



СТ25003НХ

| | | | | |
|----|-------------|------------------------------------|---|--|
| 1 | 35241900101 | Скоба | 1 | |
| 2 | 30192500101 | Защитная крышка | 1 | |
| 3 | 35243300102 | Пружина кручения | 1 | |
| 4 | 34823200101 | Винт\M5xф6x25 | 1 | |
| 5 | 34733600301 | винт\M4x20 | 3 | |
| 6 | 34714300401 | стопорная шайба\ф4 | 3 | |
| 7 | 33819100101 | Крышка коробки передач | 1 | |
| 8 | 35237400101 | пружина | 1 | |
| 9 | 32853800101 | штифт\ф4x52 | 1 | |
| 10 | 21777600101 | Держатель штока в сборе. | 1 | |
| 11 | 34707000101 | штифт\ф3x8 | 2 | |
| 12 | 34781200101 | Шайбы\ф12xф18.5x0.5 | 3 | |
| 13 | 32033600101 | Манжета | 1 | |
| 14 | 35233300101 | пружина | 1 | |
| 15 | 32426100101 | Уплотнение | 2 | |
| 16 | 34712800101 | Стопорное кольцо для отверстия\ф19 | 1 | |
| 17 | 21785500101 | Шток | 1 | |
| 18 | 32619000101 | Направляющая пластина | 1 | |
| 19 | 34763800101 | винт\M4x14 | 3 | |
| 20 | 35241800101 | пружина | 1 | |
| 21 | 34401900101 | Стальной шарик\ф3. 5 | 2 | |
| 22 | 34401500101 | Стальной шарик\ф5. 3 | 1 | |
| 23 | 32623600101 | Приводная втулка | 1 | |
| 24 | 33562500101 | Шайбы\ф10xф16x0.4 | 2 | |
| 25 | 34713700201 | Стопорное кольцо для вала\ф10 | 1 | |
| 26 | 32429500101 | прокладка | 1 | |
| 27 | 35401500301 | Игольчатый подшипник\НК061208 | 1 | |
| 28 | 34709100101 | Шайбы\ф6xф11x0.5 | 1 | |
| 29 | 34710000101 | Шайбы\ф8.4xф16x1 | 1 | |
| 30 | 32855500101 | штифт\ф6x17 | 1 | |
| 31 | 35406000301 | Игольчатый подшипник\НК081208 | 2 | |
| 32 | 33030500101 | шестерня | 1 | |
| 33 | 32619100101 | Балансир | 1 | |
| 34 | 32842300102 | штифт | 3 | |
| 35 | 34704700201 | Шайба\ф5xф9x1 | 2 | |
| 36 | 33548200101 | Вилочный рычаг | 1 | |
| 37 | 34807400101 | Шайба\ф8.2xф36.5x1 | 1 | |
| 38 | 34825900101 | Шайба\ф8Xф14X0.5 | 1 | |

| | | | | |
|----|-------------|-------------------------------|---|-----------------------------|
| 39 | 33252700101 | Вал-шестерни | 1 | |
| 40 | 33819000101 | Коробка передач | 1 | |
| 41 | 30345300201 | Орбитальная ручка | 1 | |
| 42 | 35238000101 | пружина | 1 | |
| 43 | 34710300101 | пружинная шайба | 1 | |
| 44 | 33545900101 | Резиновый колпачок | 1 | |
| 45 | 34713500101 | Стопорное кольцо для вала\ф8 | 2 | |
| 46 | 34704000201 | Квадратная гайка\М6 | 1 | |
| 47 | 32840700101 | ось | 1 | |
| 48 | 22214500102 | Роликовая опора в сборе. | 1 | |
| 49 | 32004000101 | Войлочное кольцо | 1 | |
| 50 | 32869300101 | штифт | 1 | |
| 51 | 32031300101 | кольцо\ф25.5хф21.5хф2 | 1 | |
| 52 | 35400202601 | Шарикоподшипник\608.2 RS | 1 | |
| 53 | 23853200101 | Ротор | 1 | |
| 54 | 35400600701 | Шарикоподшипник\607.2 RS | 1 | |
| 55 | 33819200101 | Основа | 1 | |
| 56 | 32048300101 | фиксатор основания | 2 | |
| 57 | 33515000101 | фиксирующая пластина | 1 | |
| 58 | 34725900101 | стопорная шайба\ф6 | 1 | |
| 59 | 34823800101 | Винт\М6х20 | 1 | |
| 60 | 33514900101 | пластина основания | 1 | |
| 61 | 34736200201 | Винт с потайной головкой\М4х6 | 6 | |
| 62 | 33516300101 | Ключ\С5 | 1 | |
| 63 | 00199300591 | корпус левая часть | 1 | Pos.63,68 supplied as a set |
| 64 | 36419200303 | выключатель | 1 | |
| 65 | 32048100101 | Резиновый штифт | 2 | |
| 66 | 23636700101 | Статор | 1 | |
| 67 | 20904700101 | Печатная плата в сборе. | 1 | |
| 68 | 00199300591 | корпус правая часть | 1 | Pos.63,68 supplied as a set |
| 69 | 32033000101 | Резиновый штифт | 2 | |
| 70 | 34728100601 | саморез | 9 | |
| 73 | 30243900101 | подошва | 1 | |